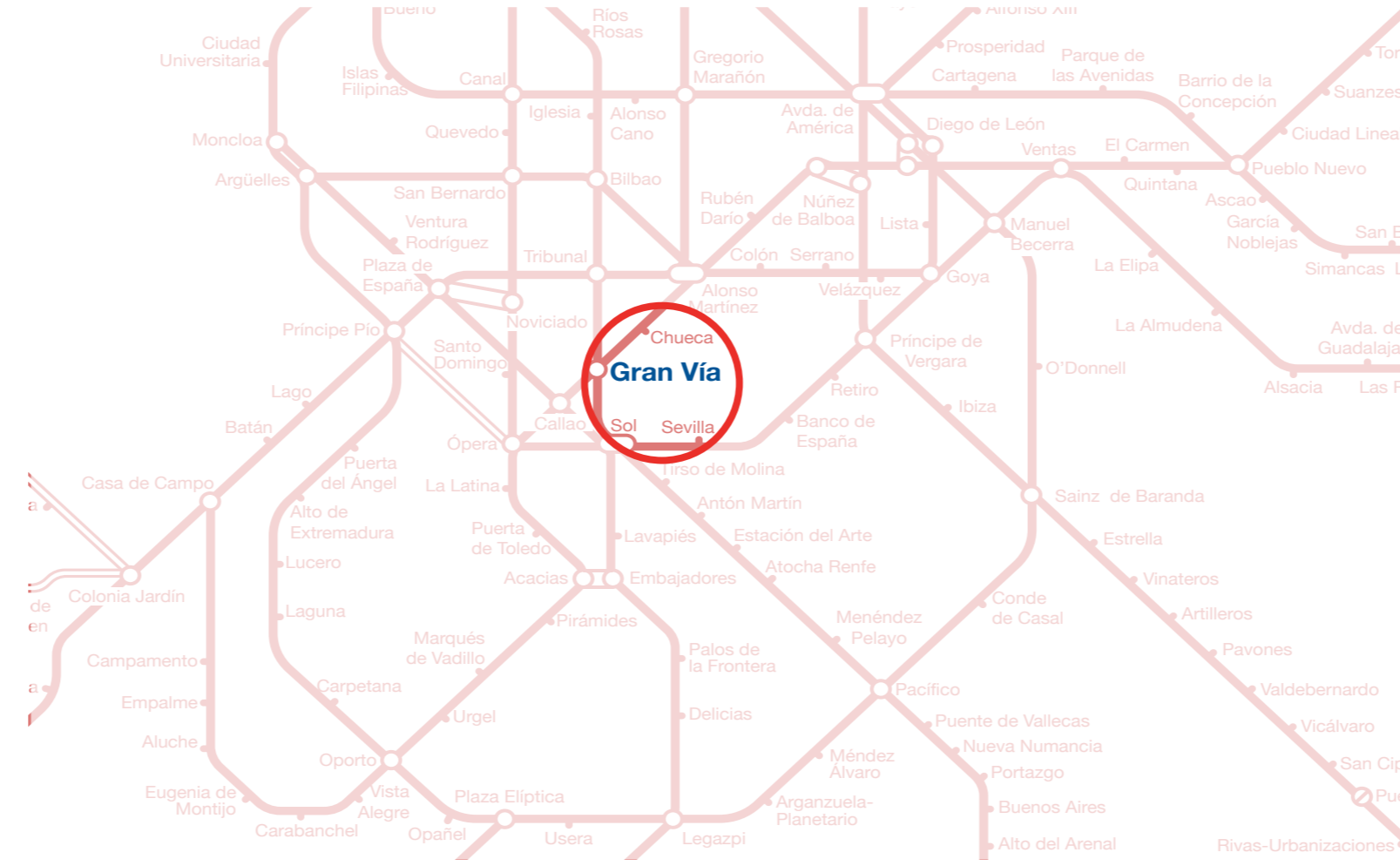
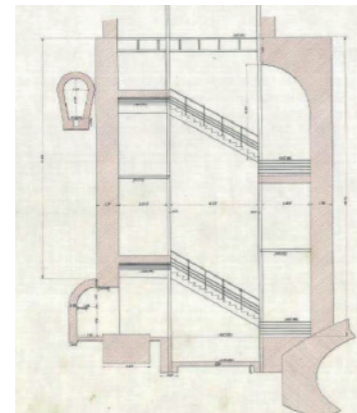
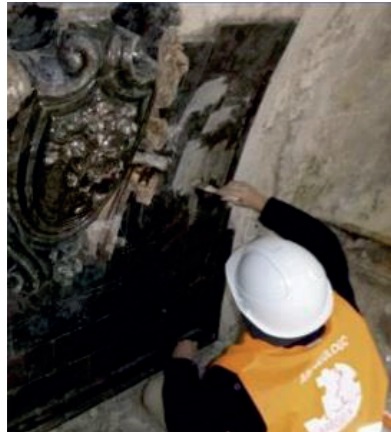
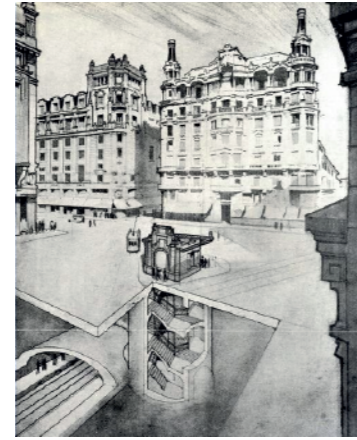


SEGUIMIENTO ARQUEOLÓGICO Y PUESTA EN VALOR DEL PATRIMONIO



Gran Vía



PLAN MODERNIZACIÓN ESTACIONES DE METRO DE MADRID 2016-2020. Estación de Gran Vía

Inicio y finalización de las obras	2018-2021
Inversión obra civil	6,0 millones €
Inversión modernización de implantación de ascensores	10,7 millones €
Inversión renovación de las instalaciones	4,0 millones €

MODERNIZACIÓN, AMPLIACIÓN, IMPLANTACIÓN DE ASCENSORES Y CONEXIÓN CON CERCANÍAS SOL





Gran Vía



MODERNIZACIÓN DE LA ESTACIÓN

- Revestimientos, solados y acabados arquitectónicos
- 3.600 m2 de solados
- 5.800 m2 de revestimientos
- Reforma integral de instalaciones eléctricas y alumbrado LED
- Nuevos sistemas de protección contra incendios
- Comunicaciones con dotación de cobertura 5G
- Renovación y modernización de Cuartos de Energía
- Reforma de Centro de Tracción
- Nuevos equipos de peaje y de venta de Tarjeta de Transporte Público (TTP)

PUESTA EN VALOR DEL PATRIMONIO

- Construcción de la réplica del templete del arquitecto Antonio Palacios
- Restauración del mural de Miguel Durán-Loriga
- Exposición de los restos encontrados de la antigua estación *Red de San Luis*

AMPLIACIÓN DE ESTACIÓN Y CONEXIÓN CON CERCANÍAS

- Ampliación de vestíbulo principal de 800 a 2000 m2
- Conexión con Cercanías RENFE Estación de Sol

MEJORA DE LA ACCESIBILIDAD

- Instalación de 13 escaleras mecánicas
- Instalación de 4 ascensores
- 600 m de encaminamientos podotáctiles
- Ascensor panorámico desde el nivel de superficie



4 ASCENSORES



13 ESCALERAS MECÁNICAS

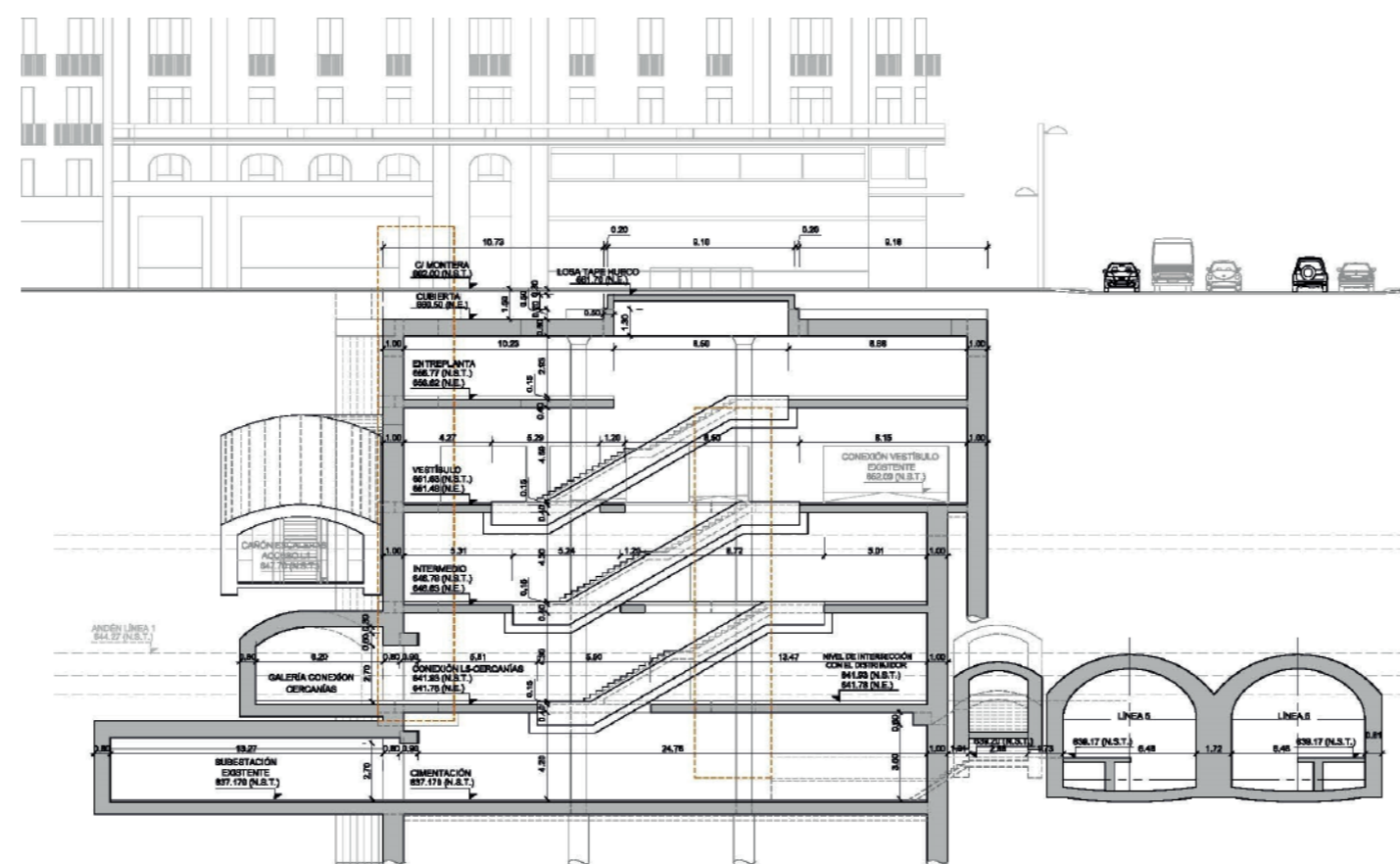


2 LÍNEAS DE METRO



CONEXIÓN CON CERNANÍAS

SECCIÓN PERFIL DE ESTACIÓN



PLANTAS NIVELES DE ESTACIÓN

