

PARQUE TIERNO GALVÁN

Martes, 25 de julio de 2023

Desde las 21:00 hasta las 24:00



PLANETARIO
DE MADRID

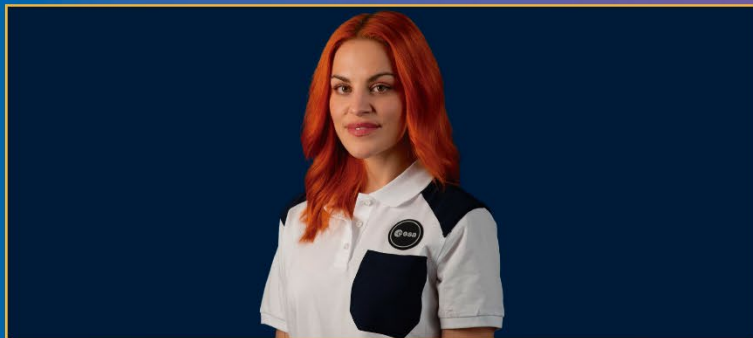
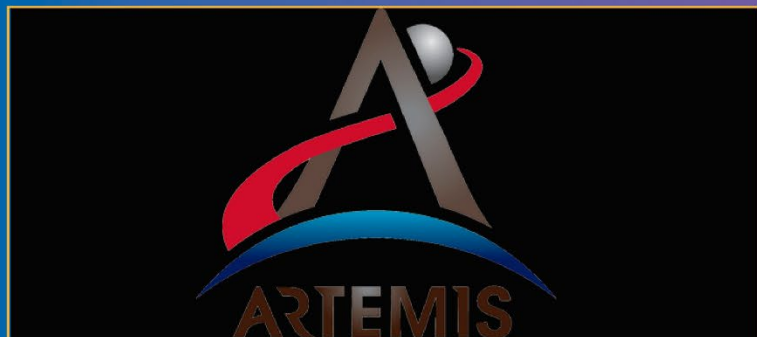


AIRBUS

JORNADA DE OBSERVACIÓN CON TELESCOPIOS: DE MADRID AL COSMOS



Con la colaboración de:



AIRBUS DEFENSE AND SPACE

21:10 - 21:30

RAQUEL GONZÁLEZ SOLA

La Luna y la misión Artemis

AGENCIA ESPACIAL EUROPEA (ESA)

21:35 - 22:35

CAROLE MUNDELL

Directora de Ciencia de ESA y del Centro Europeo de Astronomía Espacial (ESAC)

SANDRA BENÍTEZ

¿Qué hace una agencia espacial?

GUILLERMO BUENADICHA

La misión Euclid: desentrañando los misterios de la materia y energía oscura

SARA GARCÍA ALONSO

Cuerpo de reserva de astronautas de ESA

AGRUPACIÓN ASTRONÓMICA DE MADRID

21:00 - 24:00

Observación con telescopios de la Luna

Periodo orbital:	27,3 días
Mes lunar:	29,5 días
Diámetro:	3.500 km,
Distancia:	388.575 km.
Fase:	Cuarto creciente
Iluminación:	49,3%
Constelación:	Virgo (Vir)

Diseño: César González Arranz (Planetario de Madrid). Imagen de la Luna: Virtual Moon Atlas.

PLANETARIO DE MADRID.
Avda. del Planetario, 16
(Parque Tierno Galván)
28045 Madrid. Tlf.: 914673461

@PlanetarioMad
 Planetario de Madrid
 Planetario de Madrid oficial
 planetariomadrid

AAM.
Agrupación Astronómica de Madrid
Calle Albendiego, 16 local
28029 Madrid. Tlf.: 914671268

JORNADA DE OBSERVACIÓN CON TELESCOPIOS: DE MADRID AL COSMOS



EL CIELO MIRANDO AL SUR A LAS 22:30

Hacia el sur destaca la constelación de Scorpius y su estrella Antares. La Luna se encuentra entre las estrellas de la constelación de Virgo.



EL CIELO MIRANDO AL NORTE A LAS 22:30

Usamos las 7 estrellas más brillantes de Ursa Major (El Carro) para encontrar en Ursa Minor la estrella Polaris (Polaris), que indica el norte geográfico.